

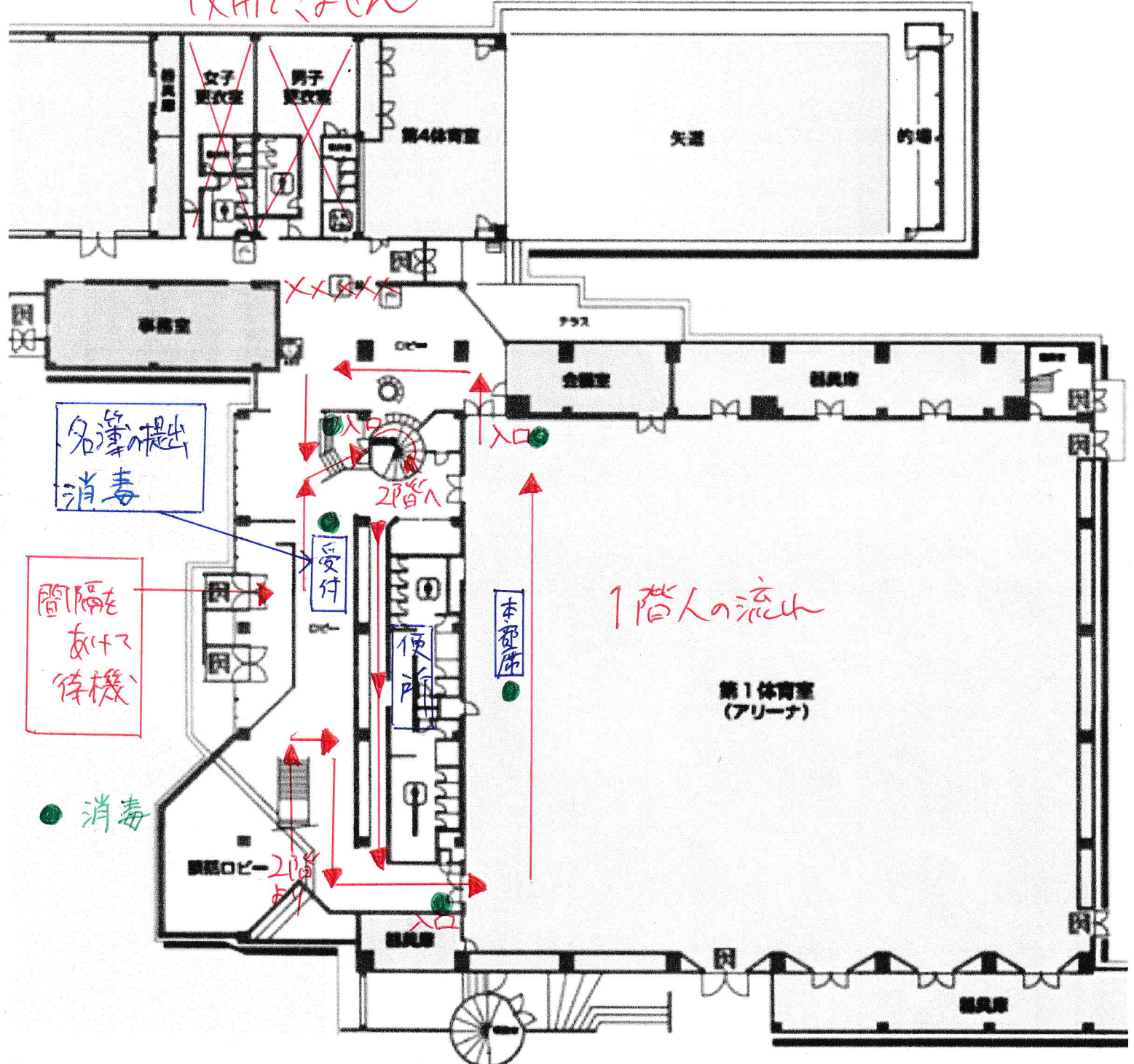
大会参加における留意事項

通常のコロナルールは勿論ですが
網走市総合体育館で開催するにあたり
網走市総合体育館でのルールを指導されております
ご留意の上、ご参加くださいますようお願い申し上げます。
なお、わかりやすいように流れでご説明いたしますので
当日のイメージを持ってご一読いただければと思います。

- | | |
|-----------|--|
| 朝入場時外待機 | 体育館は8時開場となっております
外でお待ちいただく際は間隔を広く取り
学校ごとでの選手管理をお願いいたします |
| 入場 | 入場時受付にて学校毎の選手名簿（当日朝の体温、体調の良否記載のもの）
をご提出ください
手指消毒
靴袋に自分の靴を入れ保管 |
| 2階待機場所へ | 体育館は一方通行です 順路の→にそって会話無くお進みください
左手に進み螺旋階段を上がり 2階の観覧席へ順番に学校毎に
かたまって移動し着席ください
ベンチの1区画に一人の選手で使用し間隔を空けて着席

別図通りの流れ、通行となります。また入口には消毒液がありますので
必ず入るときには消毒をお願いいたします |
| アリーナへ | 2階から1階へは2階奥の階段からおります。おりましたら右手に曲がり
そのまま奥の入口からアリーナへ入場 |
| アリーナから2階へ | 本部席を背中にして左手の入口から出ます→に従い通路を通り螺旋階段で2階へ |
| トイレ | トイレは入場玄関を背に左側から入り、トイレ入口を背にして左側から出ると
左手にアリーナ入口があります
※なお、一般玄関側にあるトイレ・シャワー室は使用禁止となります |

使用できません



◎ 矢印の方向へ一方通行

→
※ 出入については、「入口」と標示されているところから
なので標示は「入口」しかありません

