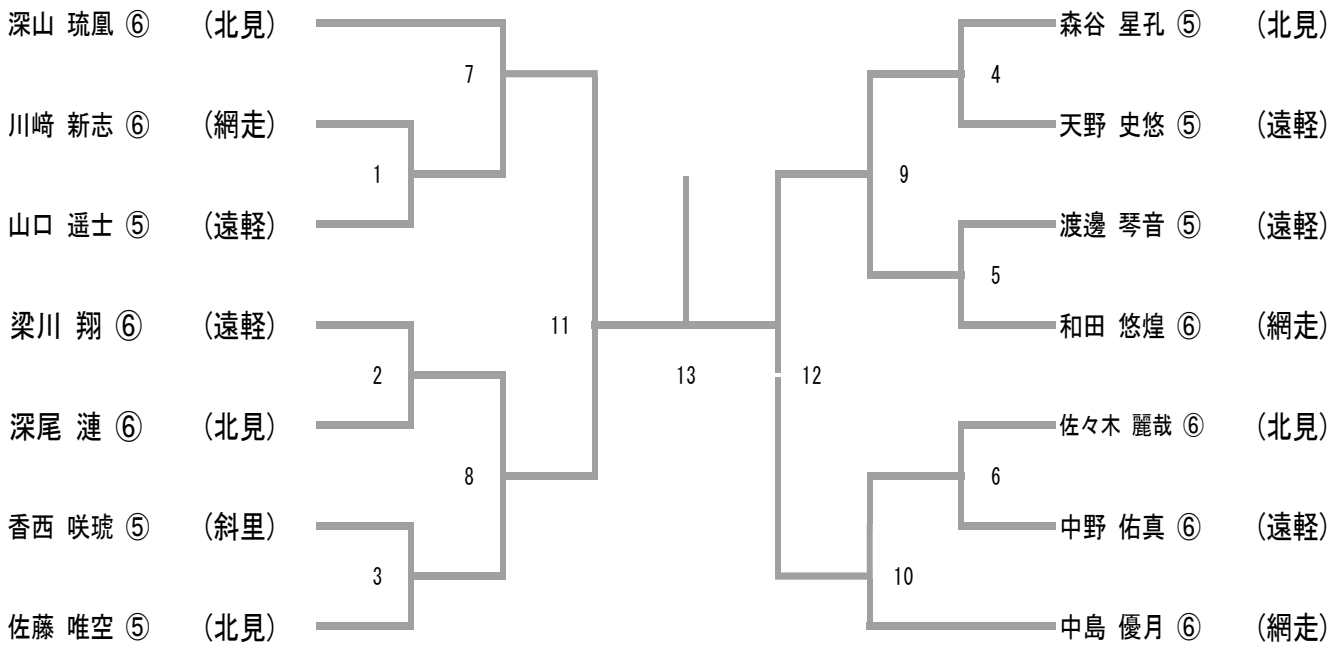


小学生男子Aシングルス (BSA)

21P

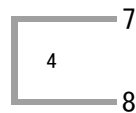
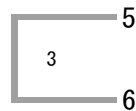
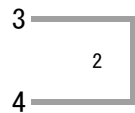
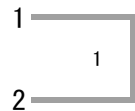


三位決定戦



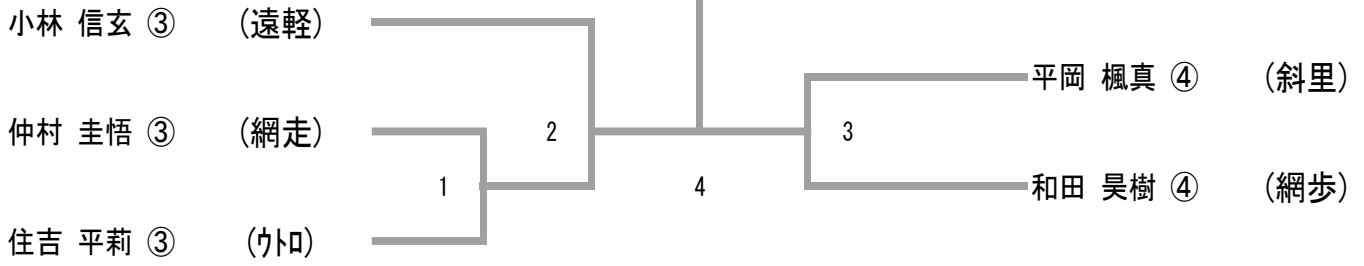
交流戦 (BSA交)

15P延長なし



小学生男子Bシングルス (BSB)

2 1 P

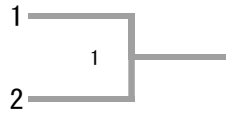


三位決定戦



交流戦 (BSB交)

1 5 P 延長なし

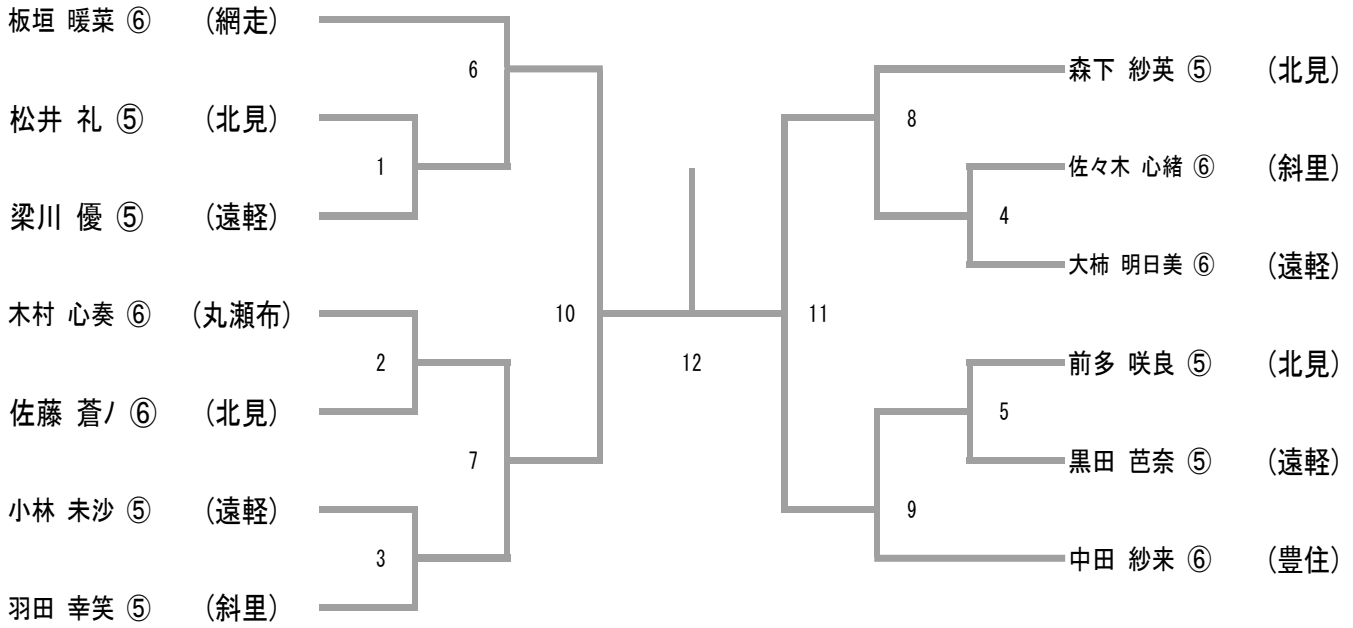


小学生男子Cシングルス (BSC)

佐藤 煌空 ②(北見) 優勝

小学生女子Aシングルス (GSA)

21P



三位決定戦



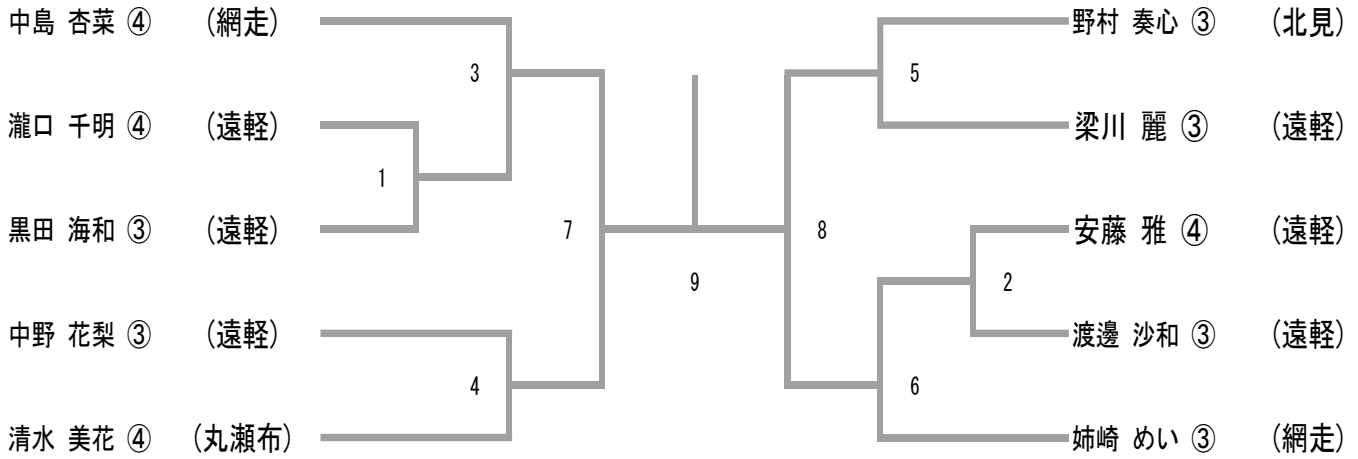
交流戦 (GSA交)

15P延長なし



小学生女子Bシングルス (GSB)

21P

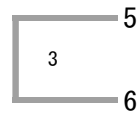
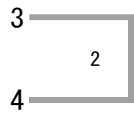
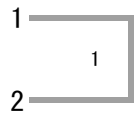


三位決定戦



交流戦 (GSB交)

15P 延長なし



小学生Dシングルス (DS)

15P延長なし

小学生Dシングルス Aブロック	下村	米内山	杉本	勝-敗	順位
下村 果凜 ⑥ (斜里)		1	2		
米内山 岳大 ⑥ (遠軽)	1		3		
杉本 新 ⑤ (北見)	2	3			
小学生Dシングルス Bブロック	田原	秋葉	仲村	勝-敗	順位
田原 瑠愛 ⑤ (斜里)		1	2		
秋葉 柚乃 ③ (遠軽)	1		3		
仲村 琉惺 ⑤ (網走)	2	3			
小学生Dシングルス Cブロック	上村	瀧口	才川	勝-敗	順位
上村 春陽 ④ (斜里)		1	2		
瀧口 颯土 ⑥ (遠軽)	1		3		
才川 奈桜 ④ (豊住)	2	3			
小学生Dシングルス Dブロック	香西	俊正	中田	勝-敗	順位
香西 想來 ④ (斜里)		1	2		
俊正 妃花 ⑤ (斜里)	1		3		
中田 梨麻 ④ (豊住)	2	3			
小学生Dシングルス Eブロック	菱川	鈴木	佐藤	勝-敗	順位
菱川 柚季 ⑥ (斜里)		1	2		
鈴木 雅也 ④ (遠軽)	1		3		
佐藤 煌空 ② (北見 男子C)	2	3			

小学生Dシングルス Fブロック	佐藤	山口	白井	勝-敗	順位
佐藤 結生 ⑤ (斜里)		1	2		
山口 綾香 ③ (遠軽)	1		3		
白井 陽菜 ③ (北見)	2	3			
小学生Dシングルス Gブロック	前川	齊藤	矢吹	勝-敗	順位
前川 悠來 ④ (斜里)		1	2		
齊藤 光咲 ④ (遠軽)	1		3		
矢吹 成美 ④ (北見)	2	3			
小学生Dシングルス Hブロック	小林	上野	三谷	勝-敗	順位
小林 来夢 ⑥ (斜里)		1	2		
上野 海琉 ④ (斜里)	1		3		
三谷 七夏 ④ (遠軽)	2	3			
小学生Dシングルス Iブロック	山口	佐藤	遠藤	勝-敗	順位
山口 結希乃 ③ (遠軽)		1	2		
佐藤 生護 ④ (斜里)	1		3		
遠藤 暖大 ① (北見)	2	3			